

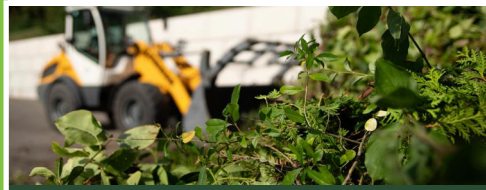


# RECYCLINGHOF

## ABGABE VON WERTSTOFFEN

Beispielsweise:

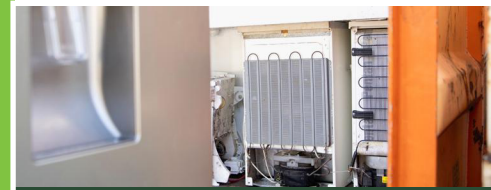
- › Verkaufsverpackungen aus Kunststoff, Metall und Verbundmaterial
- › Papier und Kartonagen
- › Glas (z.B. Marmeladengläser)
- › Altmetall (z.B. Töpfe, Wäscheständer)
- › kleinvolumiger Elektroschrott (z.B. Föhn, Toaster)
- › Haushaltsbatterien und kleine Lithium-Akkus (unter 500 g)
- › unbehandeltes Holz
- › Energiesparlampen
- › Druckerpatronen
- › Altkleider



# HÄCKSELPLATZ

## ABGABE VON BAUM-, STRAUCH- UND HECKENSCHNITT

- › bis zu einem Astdurchmesser von ca. 10 cm von privaten Anlieferern
- › pro Anlieferung bis zu 500 Liter Laub oder Rasenschnitt (separater Container)



# SPERRMÜLL

## SPERRMÜLLSAMMLUNG

- › sperrige Möbelstücke, großvolumiger Elektroschrott und große Altmetallteile



# SCHADSTOFFE

## SCHADSTOFFSAMMLUNG

- › Abgabe von Dispersionsfarben, Säuren, Laugen, Putzmittel, Pflanzenschutzmittel (nicht gewerblich)
- › Sammeltermine finden Sie im Abfallkalender auf unserer Internetseite oder in der AbfallApp



# ENTSORGUNGZENTREN

## ABGABEMÖGLICHKEIT VON:

- › Restabfall und Sperrmüll
- › Wertstoffe
- › großvolumiger Elektroschrott
- › Erdaushub
- › Baum-, Strauch- und Heckenschnitt
- › Bauschutt bis 2 m<sup>3</sup>



# CONTAINERSAMMELPLATZ

## ABGABEMÖGLICHKEIT VON:

- › Alttextilien
- › Papier
- › Glas



# EINE FÜR ALLE(S)

## ABFALL APP LANDKREIS HEILBRONN

- › Abfallkalender sowie alle Öffnungszeiten und Standorte auf einen Blick
- › Terminerinnerung per Push-Nachricht



HIER HERUNTERLADEN:

