

Ilsfelder SchuKiB





1. Allgemeine Infos zur SchuKiB

Die Einrichtungen der Schulkindbetreuung (SchuKiB) stellen ein schulzeitumrahmendes Angebot für Grundschul Kinder dar, um den Betreuungsbedarf der Erziehungsberechtigten über die Unterrichtszeiten hinaus sicher zu stellen.

Die Ilsfelder SchuKiB fördert entsprechend **§22 Abs. 2 SGB VIII**

- Ergänzend zum schulischen Auftrag die Entwicklung der Kinder zu eigenverantwortlichen und gemeinschaftsfähigen Persönlichkeiten
- Die Erziehung und Bildung außerhalb der Familie
- Die Erwerbstätigkeit der Erziehungsberechtigten

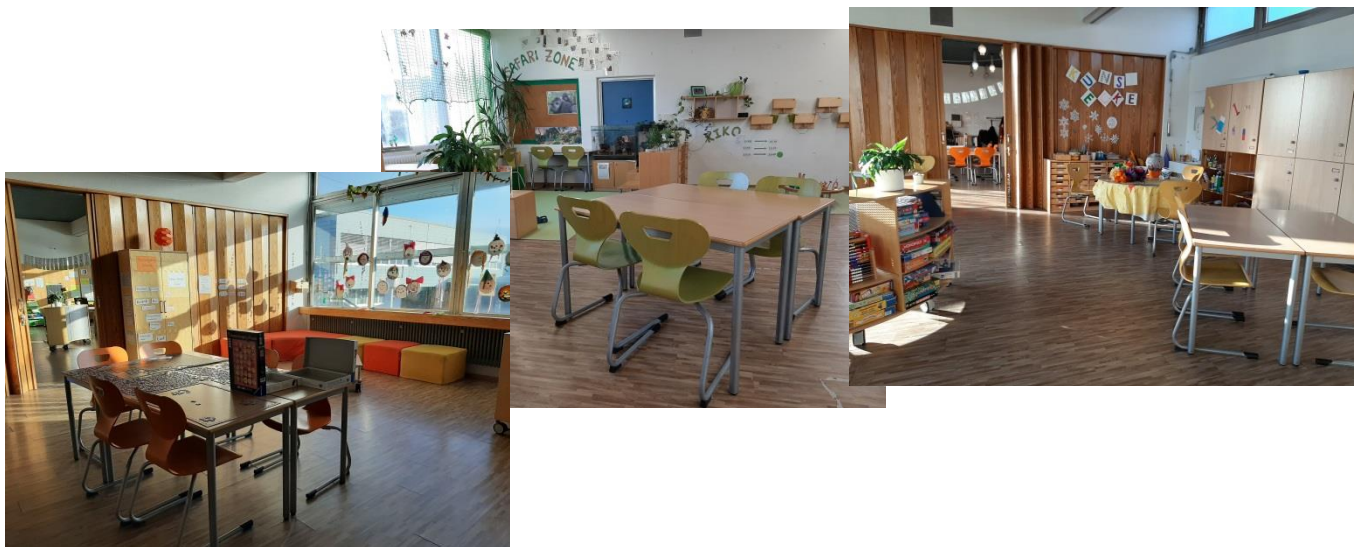
Die Gemeinde Ilsfeld ist bestrebt entsprechend des **§24 Abs. 4 SGB VIII** ein bedarfsgerechtes Angebot für Kinder im schulpflichtigen Alter vorzuhalten. Zu den Angebotsformen zählen:

Schulkindbetreuung Ilsfeld

| | |
|---------------|-----------------|
| Frühbetreuung | 7:00-8:30 Uhr |
| Kernzeit | 11:55-14:00 Uhr |
| Kinderhort | 11:55-17:00 Uhr |

Schulkindbetreuung Auenstein

| | |
|---------------|-----------------|
| Frühbetreuung | 7:00-8:30 Uhr |
| Kernzeit | 11:55-14:00 Uhr |
| Di und Do | 14:00-17:00 Uhr |





2. Was wir leisten...

Neben den im Abschnitt 1 benannten gesetzlich formulierten Aufgaben, leistet die SchuKiB folgendes:

- **Förderung der sozialen Kompetenzen**
 - Transparente Regeln, Rituale, Tagesablauf
 - Unterstützung und Begleitung in Konfliktsituationen
 - Tlw. Ergänzende Angebote (z.B. Gewaltpräventionskurse)
- **Eine verlässliche Ferienbetreuung**
 - Ausreichend Zeit für Freispiel in den Ferien
 - Regelmäßige Ausflüge in der Umgebung (z.B. Spielplätze, Freibad, Bücherei,...)
 - Besondere Angebote (z.B. Spielstadt, Kochen, Bastelaktionen, Spielmobil, ...)
- **Die Begleitung und Unterstützung bei der Erledigung der Hausaufgaben im Ganztagsbereich**
 - Klassenstufenhomogenes Hausaufgabenkonzept im Ganztagsbereich
 - Feste Hausaufgabenzeiten
 - Fest zugeordnetes Fachpersonal pro Klassenstufe
- **Mittagsversorgung und Begleitung während des Mittagessens**
- **Kooperation mit der Grundschule**
 - Regelmäßige Treffen zwischen Schule und SchuKiB
 - Austausch und Unterstützung im Einzelfall
 - Betreuung an zusätzlichen Schließungstagen der Schule





3. Was wir nicht leisten...

Grundsätzlich liegt die Erziehungsverantwortung bei den Erziehungsberechtigten. Alle Einrichtungen unserer Schulkindbetreuung bieten ein umfassendes Unterstützungsangebot. Das Unterstützungsangebot hat jedoch auch Grenzen.

Folgende Aufgaben zählen nicht zu unserem Angebot:

Nachhilfe

Im Hort und an den langen Nachmittagen in der Kerni Auenstein erläutern wir Kindern gern Fragen zu den Hausaufgaben und geben angemessene Unterstützung zur selbstständigen Erledigung der Hausaufgaben.

Gern stellen wir den Schulkindern auch Hilfsmaterialien zur Verfügung (Atlanten, Rechenschieber, Lexika, ...).

Wir weisen Eltern gern auf Probleme z.B. im Bereich der Hausaufgaben hin und weisen Unterstützungsnetzwerke oder andere Maßnahmen aus.

Wir geben jedoch keine Nachhilfe.

Mündliche Lernaufgaben

Die Kinder dürfen sich gern still zurückziehen oder mit einem Partner/in Lesen oder Lernen.

Aufgrund des Betreuungsschlüssels (1 Fachkraft zu 10 Kinder) ist es uns nicht möglich, mündliche Hausaufgaben mit den Kindern zu erledigen (Lesen, für Arbeiten lernen, Präsentationen üben).

Event-Ferienprogramm

Uns ist es wichtig, dass die von uns betreuten Schul Kinder in den Ferien Schulstress ablegen und Kind sein dürfen. Daher steht das Freispiel während der Ferien im Mittelpunkt. Alle unsere Fachkräfte sind bemüht ein an den Interessen der Kinder orientiertes Ferienangebot zu offerieren. Vorrangig werden Aktionen angeboten, die in den Einrichtungen selber oder im Nahraum stattfinden können. Uns ist es wichtig, dass alle Kinder an Angeboten teilnehmen können und hier nicht unzumutbare Zusatzkosten entstehen.

Wir stellen kein Konkurrenzangebot zum Ferienprogramm dar. Daher bieten wir nicht jeden Tag in den Ferien ein spezielles Angebot an auch werden große und kostenintensive Ausflüge vermieden. Weiterhin senden wir Kinder nicht zum kommunalen Ferienprogramm. An Tagen wo ihr Kind das kommunale Ferienprogramm nutzt, kann es nicht an der Ferienbetreuung teilnehmen.

Besondere Angebote für die Feriengestaltung finden Sie auf unserer Homepage unter: <https://www.ilsfeld.de/website/de/kultur-bildung/kinder-und-jugendreferat/ferienprogramme>



Begleitung zu privaten Terminen

Gern erinnern wir Kinder an Freizeittermine wie Musikschule, Sportverein oder ähnliches und senden sie entsprechend der Absprachen mit den Eltern zu dem jeweiligen Angebot. Die Verantwortung für die Wege zum Angebot liegt bei den Eltern.

Von einer Begleitung durch Fachkräfte zu Freizeitterminen sehen wir ab.





4. Ihre Buchungsoptionen

Die Betreuungszeiten werden unterschieden in Schulbetreuungszeit und Ferienbetreuungszeit.

Betreuungszeiten während der Schulzeit

Kernzeit

Während der Schulzeit können 2,3 oder 5 Kerntage gebucht werden. Die Buchung ist immer für ein Halbjahr verbindlich. Falls aus familiären oder beruflichen Gründen ein zusätzlicher Tag gebucht werden muss, ist dies grundsätzlich möglich und mit den Fachkräften vor Ort zu besprechen.

Hinweis: Fällt der Unterricht an Einzeltagen ganztägig aus (pädagogischer Tag der Schule) werden die Kinder, die an diesem Tag eine Betreuung gebucht haben durchgehend betreut.

| Betreuung während der Schulzeit | | | | | |
|---|------------------------------|------------------------------|------------------------------|------------------------------|------------------------------|
| | Mo | Di | Mi | Do | Fr |
| | 7:00-8:30 und 11:55-14:00 | 7:00-8:30 und 11:55-14:00 | 7:00-8:30 und 11:55-14:00 | 7:00-8:30 und 11:55-14:00 | 7:00-8:30 und 11:55-14:00 |
| Kernzeit (buchbar 2,3 oder 5Tage) | <input type="checkbox"/> | <input type="checkbox"/> | <input type="checkbox"/> | <input type="checkbox"/> | <input type="checkbox"/> |
| | | 14:00-17:00 | | 14:00-17:00 | |
| nur Kernzeit Auenstein | | <input type="checkbox"/> | | <input type="checkbox"/> | |

Kinderhort

Die Betreuung im Hort muss 5 tällig gebucht werden. Zur Auswahl stehen 8 Stündige Betreuung bis 15 Uhr oder 10 Stündige Betreuung bis 17 Uhr. Mischmodelle 2 Tage GT 8 + 3 Tage GT 10 oder umgekehrt sind möglich.

| Betreuung während der Schulzeit | | | | | |
|---------------------------------|--------------------------|--------------------------|--------------------------|--------------------------|--------------------------|
| Kinderhort | Mo | Di | Mi | Do | Fr |
| 7:00-8:30 und 11:55-15:00 | <input type="checkbox"/> | <input type="checkbox"/> | <input type="checkbox"/> | <input type="checkbox"/> | <input type="checkbox"/> |
| 7:00-8:30 und 11:55-17:00 | <input type="checkbox"/> | <input type="checkbox"/> | <input type="checkbox"/> | <input type="checkbox"/> | <input type="checkbox"/> |

Betreuung während der Ferien

Im August werden keine Gebühren für die Betreuung erhoben. Weiterhin ist die Betreuung der 1. Klässler in der 1. Regulären Schulwoche inbegriffen.



Alle anderen Ferienwochen sind zusätzlich zu buchen. Hier entsteht ein zusätzlicher Kostenaufwand. Die meisten Ferienwochen können bei Platzkapazität auch von Kindern gebucht werden, die sonst nicht die Betreuungsangebote nutzen.

| Betreuung in den Ferien | | | | |
|-----------------------------------|--|---|--|-----------------------------------|
| | | | | |
| | | | | |
| Faschings- ferien | Osterferien | Pfingst- ferien | Sommer- ferien | Herbst- ferien |
| <input type="checkbox"/> 1. Woche | <input type="checkbox"/> 1. Woche <input type="checkbox"/> 2. Woche | <input type="checkbox"/> 1. Woche (nur Hort) <input type="checkbox"/> 2. Woche | <input type="checkbox"/> 1. Woche <input type="checkbox"/> 3. Woche (nur Hort) <input type="checkbox"/> 4. Woche <input type="checkbox"/> 5. Woche (nur Hort und Kernikinder) <input type="checkbox"/> 6. Woche (nur Hort und Kernikinder) | <input type="checkbox"/> 1. Woche |

5. Unsere Gebühren

j) Kernzeitenbetreuung

| | |
|---|------|
| 1 Kind aus einer Familie mit 1 Kind | 76 € |
| 1 Kind aus einer Familie mit 2 Kindern unter 18 J. | 58 € |
| 1 Kind aus einer Familie mit 3 Kindern unter 18 J. | 38 € |
| 1 Kind aus einer Familie mit 4 und mehr Kindern unter 18 J. | 15 € |

k) Kernzeitenbetreuung 2 Tage

| | |
|---|------|
| 1 Kind aus einer Familie mit 1 Kind | 30 € |
| 1 Kind aus einer Familie mit 2 Kindern unter 18 J. | 23 € |
| 1 Kind aus einer Familie mit 3 Kindern unter 18 J. | 15 € |
| 1 Kind aus einer Familie mit 4 und mehr Kindern unter 18 J. | 6 € |

l) Kernzeitenbetreuung 3 Tage

| | |
|---|------|
| 1 Kind aus einer Familie mit 1 Kind | 45 € |
| 1 Kind aus einer Familie mit 2 Kindern unter 18 J. | 35 € |
| 1 Kind aus einer Familie mit 3 Kindern unter 18 J. | 23 € |
| 1 Kind aus einer Familie mit 4 und mehr Kindern unter 18 J. | 9 € |

m) Kernzeitenbetreuung Ferienwoche 5 Tage

| | |
|---|------|
| 1 Kind aus einer Familie mit 1 Kind | 30 € |
| 1 Kind aus einer Familie mit 2 Kindern unter 18 J. | 23 € |
| 1 Kind aus einer Familie mit 3 Kindern unter 18 J. | 18 € |
| 1 Kind aus einer Familie mit 4 und mehr Kindern unter 18 J. | 9 € |



n) Kernzeitenbetreuung Ferienwoche 4 Tage

| | |
|---|------|
| 1 Kind aus einer Familie mit 1 Kind | 24 € |
| 1 Kind aus einer Familie mit 2 Kindern unter 18 J. | 18 € |
| 1 Kind aus einer Familie mit 3 Kindern unter 18 J. | 14 € |
| 1 Kind aus einer Familie mit 4 und mehr Kindern unter 18 J. | 7 € |

o) Kinderhort mit Ganztagsbetreuung 10 Stunden

| | |
|---|-------|
| 1 Kind aus einer Familie mit 1 Kind | 243 € |
| 1 Kind aus einer Familie mit 2 Kindern unter 18 J. | 187 € |
| 1 Kind aus einer Familie mit 3 Kindern unter 18 J. | 122 € |
| 1 Kind aus einer Familie mit 4 und mehr Kindern unter 18 J. | 49 € |

p) Kinderhort mit Ganztagesbetreuung 8 Stunden

| | |
|---|-------|
| 1 Kind aus einer Familie mit 1 Kind | 194 € |
| 1 Kind aus einer Familie mit 2 Kindern unter 18 J. | 150 € |
| 1 Kind aus einer Familie mit 3 Kindern unter 18 J. | 97 € |
| 1 Kind aus einer Familie mit 4 und mehr Kindern unter 18 J. | 39 € |

q) Kinderhort mit Ganztagesbetreuung 2 Tage 10 Stunden und 3 Tage 8 Stunden

| | |
|---|-------|
| 1 Kind aus einer Familie mit 1 Kind | 214 € |
| 1 Kind aus einer Familie mit 2 Kindern unter 18 J. | 164 € |
| 1 Kind aus einer Familie mit 3 Kindern unter 18 J. | 107 € |
| 1 Kind aus einer Familie mit 4 und mehr Kindern unter 18 J. | 43 € |

r) Kinderhort mit Ganztagesbetreuung 3 Tage 10 Stunden und 2 Tage 8 Stunden

| | |
|---|-------|
| 1 Kind aus einer Familie mit 1 Kind | 223 € |
| 1 Kind aus einer Familie mit 2 Kindern unter 18 J. | 172 € |
| 1 Kind aus einer Familie mit 3 Kindern unter 18 J. | 112 € |
| 1 Kind aus einer Familie mit 4 und mehr Kindern unter 18 J. | 45 € |

s) Kinderhort Ferienwoche 5 Tage

| | |
|---|------|
| 1 Kind aus einer Familie mit 1 Kind | 50 € |
| 1 Kind aus einer Familie mit 2 Kindern unter 18 J. | 39 € |
| 1 Kind aus einer Familie mit 3 Kindern unter 18 J. | 19 € |
| 1 Kind aus einer Familie mit 4 und mehr Kindern unter 18 J. | 10 € |

t) Kinderhort Ferienwoche 4 Tage

| | |
|--|------|
| 1 Kind aus einer Familie mit 1 Kind | 40 € |
| 1 Kind aus einer Familie mit 2 Kindern unter 18 J. | 31 € |



| | |
|---|------|
| 1 Kind aus einer Familie mit 3 Kindern unter 18 J. | 15 € |
| 1 Kind aus einer Familie mit 4 und mehr Kindern unter 18 J. | 8 € |

| Sonstige Beiträge SchuKiB | Beiträge 2021/20 |
|--|---------------------|
| VÖ plus = Nachmittagsbetreuung von 13:00 bis 17:00 Uhr 1 Nachmittag pro Woche | 35,00 € |
| VÖ plus = Nachmittagsbetreuung von 13:00 bis 17:00 Uhr 2 Nachmittag pro Woche | 70,00 € |
| Bastel- und Teegeld Schulkindbereich Kerni und Hort | 2,00 € |

6. Mittagsversorgung

Iltsfeld

In Iltsfeld steht eine Mensa zur Mittagsversorgung zur Verfügung. Die Mensa wird vom Gasthaus Rössle betrieben und versorgt. Neben dem Mittagessen erhalten die Kinder Kaltgetränke in Form von stillem Wasser oder Sprudel. Die Teilnahme an der Mittagsversorgung erfordert die Anmeldung beim MensaMax-Portal. Alle wichtigen Infos hierzu, wie auch den Mensa-Chip (Pfand 5€) erhalten Sie im Schulsekretariat bei Frau Strauch. Bitte wenden Sie sich frühzeitig (bis Juli vor der Einschulung/Aufnahme) an Frau Strauch, damit die Essensversorgung Ihres Kindes ab dem 1.Tag gewährleistet ist.

Mittagessen im Hort

Alle Hortgruppen gehen gemeinsam gegen 13 Uhr zum Mittagessen.

Mittagessen Kernzeitbetreuung

Generell können die Kinder selbstständig nach der Schule in die Mensa gehen. Danach gehen Sie auf direktem Weg in die Kernzeitgruppe. Für Kinder der 1. Klasse bieten wir im September und Oktober ein begleitetes Mittagessen an. In den Folgemonaten besteht das Angebot, dass sich alle Kinder, die in der Mensa essen, um 13:10 Uhr in Kerni 1 treffen und als Gruppe ohne Begleitperson zur Mensa gehen. Da parallel die KollegInnen vom Hort mit Ihren Gruppen in der Mensa sind, sind auch die Kinder der Kernis unter Aufsicht.

Auenstein

In Auenstein steht die Teilnahme an der Mittagsversorgung nur Kindern, die die Kerni besuchen zur Verfügung. Wir werden hier vom Bio-Caterer Hausgemacht aus Sulzfeld versorgt. Neben dem Mittagessen erhalten die Kinder Kaltgetränke in Form von stillem Wasser oder Sprudel.



Die Teilnahme an der Mittagsversorgung erfordert die Anmeldung beim Hausgemacht-Online-Portal. Alle wichtigen Infos hierzu erhalten Sie von den jeweiligen Gruppenleitungen. Bitte wenden Sie sich frühzeitig (bis Juli vor der Einschulung/Aufnahme) an die Gruppenleitungen, damit die Essensversorgung Ihres Kindes ab dem 1.Tag gewährleistet ist.



7. Kontaktdaten und AnsprechpartnerInnen

Auenstein

Kernzeitbetreuung Auenstein
Schulstraße 35
74360 Ilsfeld- Auenstein

Tel: 0152/22987059 (Kerni 1)
Tel: 0152/22987084 (Kerni 2)
Tel: 0152/22987090 (Kerni 3)
Mail: Kerni.Auenstein@ilsfeld.de

Ilsfeld

Kernzeitbetreuung 1

Steinbeisschulzentrum-
Bollwerkstraße 9
74360 Ilsfeld

Tel: 0152/22987058
Mail: Ilsfeld.Kerni1@ilsfeld.de

Kernzeitbetreuung 2

Rosenweg 23
74360 Ilsfeld

Tel: 0152/22987079
Mail: Ilsfeld.Kerni2@ilsfeld.de

Kinderhort Pustebblume

Bollwerkstraße 9/ Panoramaweg

Tel: 0152/229870-57 (Gruppe Grün), - 83 (Gruppe Gelb), -52 (Gruppe Orange)
Mail: Hort.Pustebblume@ILSFELD.de

8. Nachwort

Wir hoffen Sie konnten einen guten Überblick über unsere Betreuungsangebote gewinnen. Gern können Sie sich am Tag der offenen SchuKiB-Tür unsere Einrichtungen anschauen. Fragen und Anliegen richten Sie bitte direkt an unserer Einrichtungen.

Wir wünschen Ihnen und Ihren Kindern eine gute Zeit in unseren Ilsfelder SchuKiBs.