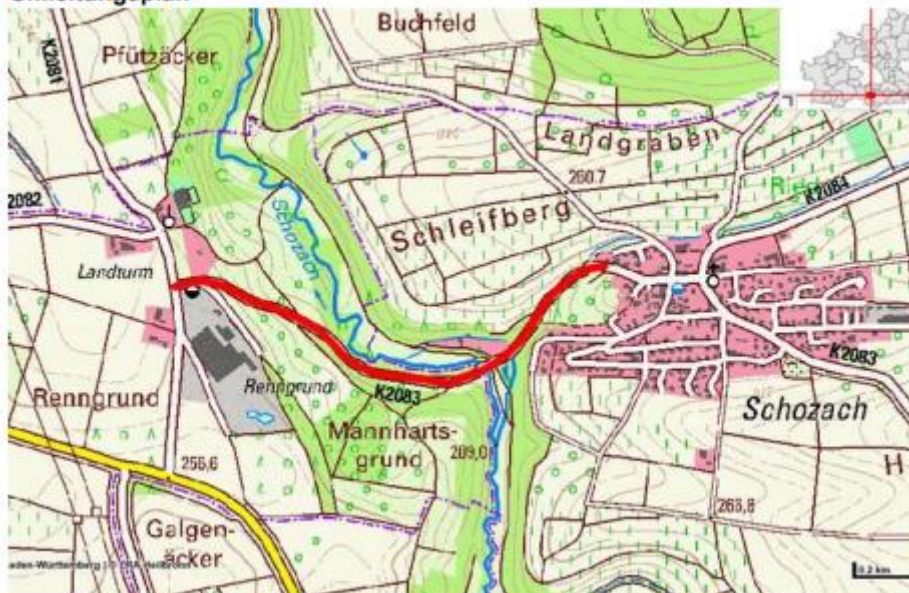


Vollsperrung K 2083

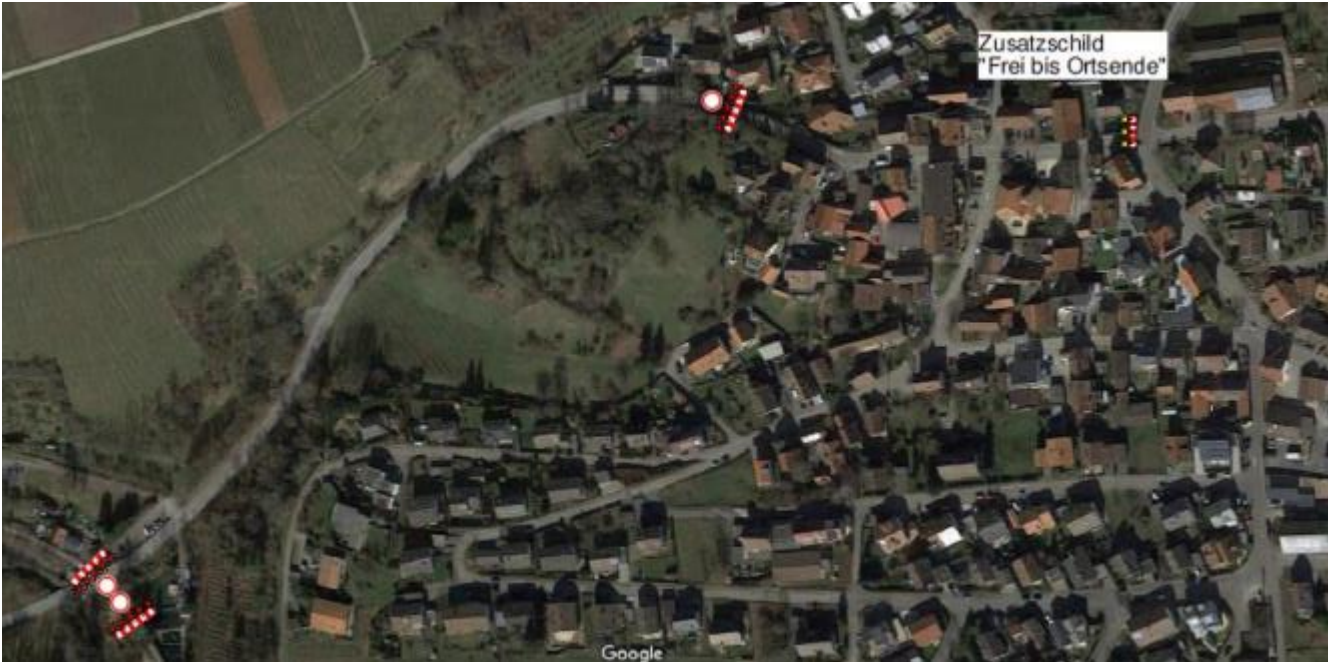
## **K 2083 zwischen K 2081 Landturm und Ilsfeld/Schozach voll gesperrt**

Die Kreisstraße K 2083 ist ab der Kreuzung K 2081 Landturm bis Ortseingang Schozach ab Montag, 01. August, bis voraussichtlich Freitag, 19. August, in beide Richtungen voll gesperrt. Grund für die Vollsperrung sind Asphaltarbeiten im Auftrag des Landratsamtes Heilbronn. Die überörtliche Umleitung ist ausgeschildert. Die Rad.-bzw. Wanderwegverbindung Ilsfeld – Schozach- Talheim bleibt, mit Ausnahme der Asphalteinbautage am 15.08.2022 stundenweise und am 17.08.2022 ganztägig, bestehen. An diesen Tagen wird auch hier überörtlich umgeleitet.

**Umleitungsplan**



Ortseingang Schozach



Kreuzung K 2081 Landturm





